

Das Stiftsmuseum ist ins zweite Jahrzehnt gestartet

Seit 1. Mai ist das Museum im Stift Admont geöffnet und wartet mit zahlreichen interessanten Neuheiten auf. Kulturell Interessierte und Laien werden gleichermaßen vom Ausstellungsangebot begeistert sein, weil wieder eine interessante Mischung gelungen ist.

Schwerpunkte sind die Sonderausstellung „Künstlerbücher“ mit internationalen Exponaten und die „Mechanische Tierwelt“, eine Sammlung von 185 historischen Blechtieren, Spielzeug aus den Jahren, als noch keine Plastiktiere die Kinderzimmer bevölkerten. Bibliothek und Museum, dazu die Stiftskirche und der prächtige Park sind ein Anziehungspunkt, der Menschen mit verschiedenen Interessen zusammenführt. - Gläubige, auf exzellente Kunst hoffende, künstlerische Attraktionen Sehende und beeindruckend Erlebende treffen einander, pilgern durch die Räumlichkeiten, verharren,

staunen, nehmen auf. Für die Ausstellung „Künstlerbücher“ fand Museumsleiter Dr. Michael Braunsteiner in München, Frankfurt, Stuttgart, Bremen und drei Wiener Museen (MUMOK, Museum für angewandte Kunst und Universitätsbibliothek) die wertvollsten Schaustücke. Künstlerbücher sind die Dokumentationen, die als Kataloge, Beschreibungen oder Dokumentationen anlässlich besonderer Ausstellungen entstehen - eine Kunst in der Kunst. Neben den historischen Schriften der Stiftsbibliothek als Gegensatz Künstlerbücher ab 1960. Einfach spannend! - Nicht minder attraktiv die „mechanische Tierwelt“, eine Sammlung zweier Berliner Fotografen. Vor der „Plastikrevolution“ wurden mit Federmotor aufziehbare Tiere aus bunten Blechteilen erzeugt und erfreuten Kindergenerationen. 185 historische Sammlerstücke, 16 noch originalverpackt, erfreuten seit 2010 in zahlreichen Museen die Besucher und werden auch in Admont begeistern. Es handelt sich um die einzige Ausstellung weltweit mit historischen Blech-

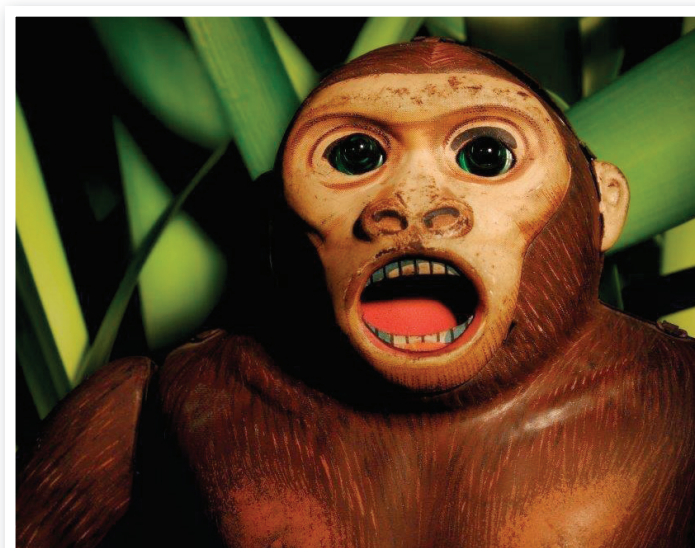


Foto: Sebastian Köpcke und Volker Weinhold

tieren. 25 großformatige Fotos ergänzen die Schau. - In voller Pracht steht auch die Parkanlage rund um Stift und Museum. So gesehen kommen bei einem Besuch im Stift Admont

alle auf ihre Rechnung, von den Kleinsten bis zu den Erwachsenen. Nähere Informationen unter Tel. 03613/2312 oder www.stiftadmont.at

■ W. Halasz

Gaishorn am See

Samstag, 17. Mai, 20 Uhr, Mehrzwecksaal: Volksmusik-konzert des Singkreis Gaishorn mit der „Wetterloch-Blos“ ■

Bad Aussee

Freitag, 23. Mai, Salzhaus: Afrofest mit der Gruppe Jobarteh Kunda, den Old-SchoolBasterds, Toni Burger als Zauberer auf seiner Geige, der Ausseer Soundfactory,

den Free Drummers und den Young Dancers; ab 15 Uhr Kindernachmittag, ab 20 Uhr Programm für Erwachsene; Infos auf www.afrika.at.tf ■

Öblarn

Donnerstag, 29. Mai, 20 Uhr, [ku:L]: Ernst Molden & Willi Resetarits mit ihrer zweiten Platte „Ho Rugg“ ■

www.lbn.at

EISENHOF LIEZEN

QUALITÄT | BERATUNG | SERVICE



Nie wieder Rasenmähen!

Es ist so einfach nichts zu tun ...

Top-Angebote zur Hausmesse vom 8. - 10.5.



Ambrogio Rasenroboter L200R Deluxe 27181

Arbeitsfläche	2.600 m ²
max. Steigung	45 %
Schnittbreite	29 cm
Schnitthöhe	20 - 76 mm
Rasenflächen	4
Batterie	Li-Ion 6,9 Ah
pro Batteriefeld	3 Std.
Mähsystem	Spiralmähsystem
Begrenzungs-kabel	200 m
Befestigungsnägel	150 Stk.
Gewicht inkl. Akku	13,5 kg

€ 2.793,-
statt € 3.199,-



Ambrogio Rasenroboter L200R Elite 27182

Arbeitsfläche	3.500 m ²
max. Steigung	45 %
Schnittbreite	29 cm
Schnitthöhe	20 - 76 mm
Rasenflächen	4
Batterie	Li-Ion 2x 6,9 Ah
pro Batteriefeld	6 Std.
Mähsystem	Spiralmähsystem
Begrenzungs-kabel	200 m
Befestigungsnägel	150 Stk.
Gewicht inkl. Akku	14,5 kg

€ 3.400,-
statt € 3.899,-

Rasenroboter von Ambrogio sind ideal für große und kleine Gärten. Sie halten Ihren Rasen dauerhaft und gleichmäßig auf dem von Ihnen gewünschten Höhnenniveau und garantieren durch den so entstehenden Mulcheffekt eine natürliche und für Ihren Rasen gesunde Düngung.

Im Eisenhof Liezen erhalten Sie je nach Größe der Grundstücksfläche auch den passenden Roboter, kompetente **Beratung, Vor-Ort-Begutachtung** Ihrer Rasenfläche und nach Vereinbarung **fachgerechte Installation** mit Verlegeservice durch den Techniker Wolfgang Lemmerer (Telefon: 03612 / 271 260).

Die Preise sind nur während der Hausmesse gültig und nicht mit anderen Rabatten kombinierbar!



Eisenhof Liezen GmbH: 8940 Liezen • Selzthaler Straße 5 • Tel: 03612 / 271-0

Öffnungszeiten: Mo - Fr 8:00 - 12:30 Uhr, 13:30 - 18:00 Uhr | Sa 8:00 - 12:30 Uhr

Filiale Bad Aussee: 8990 Bad Aussee • Oppauerplatz 111 • Tel: 03622 / 52 466

Öffnungszeiten: Mo - Fr 8 - 12 Uhr, 14:30 - 18 Uhr | Sa 8 - 12 Uhr, Mittwochnachmittag geschlossen